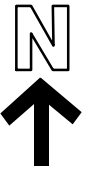


KEY PLAN 位置图



SCALE 1 : 20 000 比例尺



學院樓 (S座)  
Academia House  
(Block S)

籃球場  
Basketball  
Court

麒麟圍  
KEI-LUN WAI

前玉書學校  
麒麟圍  
村公所

智悅訓練中心  
Training Centre

小欖醫院  
SIU LAM HOSPITAL

杏輝樓 (E座)  
Brilliance House  
(Block E)

青山醫院  
CASTLE PEAK HOSPITAL

賽馬會喜悅樓 (B座)  
The Jockey Club  
Jubilation Hall (Block B)

屯門醫院康復大樓  
Tuen Mun Hospital  
Rehabilitation Block

同心樓 (F座)  
Unity House  
(Block F)


屯門醫院普通科護士學校  
Tuen Mun Hospital  
School of General Nursing

永興堂

青松仙苑  
Ching Chung Sin Yuen

屯門醫院日間醫療中心  
Tuen Mun Hospital  
Ambulatory Care Centre

界线只作识别用并有待详细测量  
BOUNDARY FOR IDENTIFICATION PURPOSE ONLY  
SUBJECT TO DETAILED SURVEY

 主题地点  
SUBJECT SITE

本摘要图于2024年3月28日筹备，  
所根据的资料为测量图编号  
6-NW-21C和6-SW-1A

EXTRACT PLAN PREPARED ON 28.3.2024  
BASED ON SURVEY SHEETS No.  
6-NW-21C AND 6-SW-1A

前校舍名称  
FORMER SCHOOL NAME

玉书公立学校  
YUK SUE PRIMARY SCHOOL

SCALE 1 : 2 000 比例尺

米 METRES 40 0 40 80 METRES

规划署  
PLANNING  
DEPARTMENT 

参考编号  
REFERENCE No.  
M/HOLS/24/17

图 PLAN  
89